

EXTRACTO DE EMISORES



EMISOR: GRUPO DE INVERSIONES SURAMERICANA S.A. ANTES SURAMINV
 ÍNDICE SECTORIAL: INVERSIONES
 NEMOTÉCNICO: GRUPOSURA

Periodo
 Julio - Septiembre 2.011

CLASE DE ACCIÓN: ACCIONES ORDINARIAS

DATOS GENERALES	
Fecha de inscripción	16-Jul-1.945
Acciones en circulación (1)	469.037.260
Valor nominal	\$ 188 30-Jun-2.011
Valor patrimonial	\$ 35.549 30-Jun-2.011
Capitalización bursátil del emisor (millones de pesos)	\$ 25.802.764
Capitalización del mercado (millones de pesos)	\$ 379.838.885
Participación del emisor en la capitalización bursátil del mercado	6,79%

PRECIOS		FECHA
Promedio	\$ 34.698	
Máximo	\$ 38.900	5-Jul-2.011
Mínimo	\$ 32.180	8-Ago-2.011
Valoración Infoval (2)	\$ 33.200	30-Sep-2.011
Cierre	\$ 33.200	30-Sep-2.011
Variación precio corrido del año		-11,42%
Variación precio últimos 12 meses		-13,45%

VOLUMEN NEGOCIADO	
GRUPOSURA (millones de pesos)	\$ 385.685
Mercado (millones de pesos)	\$ 10.643.067
Participación en volumen total	3,62%
Promedio diario de negociación de la especie (millones de pesos)	\$ 6.122
Volumen promedio por operación (millones de pesos)	\$ 85,6

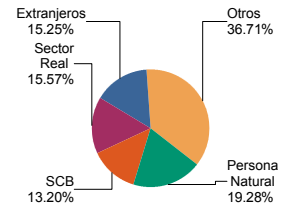
NÚMERO DE OPERACIONES	
GRUPOSURA	4.504
MERCADO	176.719
Participación de GRUPOSURA en el número total de operaciones	2,55%

PARTICIPACIÓN EN RUEDAS	
No. Ruedas en que participó la especie	63
No. Ruedas del mercado	63
Participación en el total de ruedas	100,00%

INDICADORES	
Participación en la canasta IGBC	4,71%
Participación en la canasta COLCAP	11,63%
Participación en la canasta COL20	2,68%
Q - TOBIN = (Valor de mercado / Valor en libros)	0,93
RPG 12 meses = (Precio de mercado / Utilidad por acción)	37,48

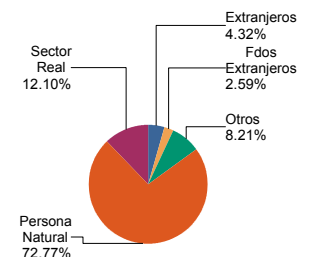
VOLÚMENES NEGOCIADOS (Puntas de Compra)			
Tipo de Inversionista	GRUPOSURA	Mercado	% Part en Mercado
Persona Natural	74.344	3.183.795	2,34%
Sector Real	60.039	1.095.400	5,48%
Extranjeros	58.801	568.481	10,34%
SCB	50.907	1.792.316	2,84%
Fdo de Pensiones y Cesa	49.263	1.785.055	2,76%
Carteras Colectivas	40.574	476.926	8,51%
Fondos	21.719	303.971	7,15%
Fdos Extranjeros	18.588	243.033	7,65%
Programas de ADRs	6.920	712.864	0,97%
Compañías de Seguros	2.003	101.934	1,96%
Bancos	1.018	3.859	26,38%
Sociedades de Inversión	578	253.861	0,23%
Persona Extranjera	476	108.024	0,44%
Fiduciarias	454	12.517	3,63%
Cooperativas		1.029	
otros extranjeros		4	
Total	385.685	10.643.067	3,62%

Participación por tipo de Inversionista



NÚMERO DE INVERSIONISTAS (Puntas de Compra)			
Tipo de Inversionista	GRUPOSURA	Mercado	% Part en Mercado
Persona Natural	842	12.882	6,54%
Sector Real	140	1.259	11,12%
Extranjeros	50	151	33,11%
Fdos Extranjeros	30	74	40,54%
Fondos	26	79	32,91%
Fdo de Pensiones y Ces	17	41	41,46%
SCB	13	27	48,15%
Carteras Colectivas	12	25	48,00%
Persona Extranjera	7	152	4,61%
Sociedades de Inversión	7	86	8,14%
Compañías de Seguros	4	26	15,38%
Fiduciarias	4	9	44,44%
Programas de ADRs	3	8	37,50%
Bancos	2	2	100,00%
Cooperativas		6	
otros extranjeros		1	
Total	1.157	14.828	7,80%

Participación por tipo de Inversionista

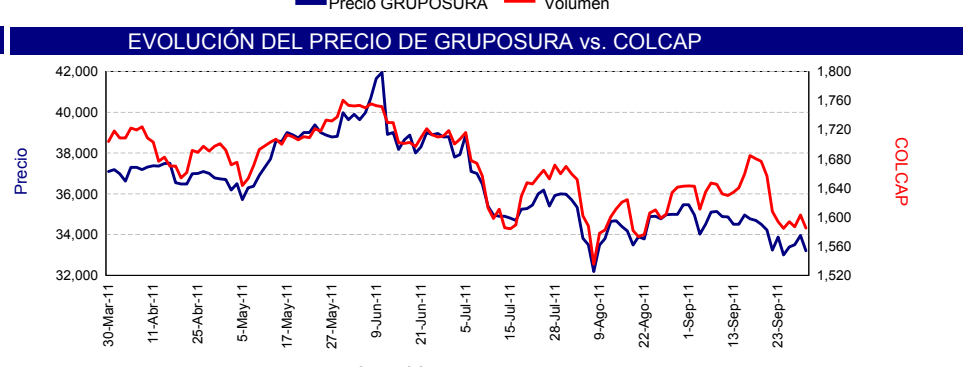


Julio - Septiembre 2.011

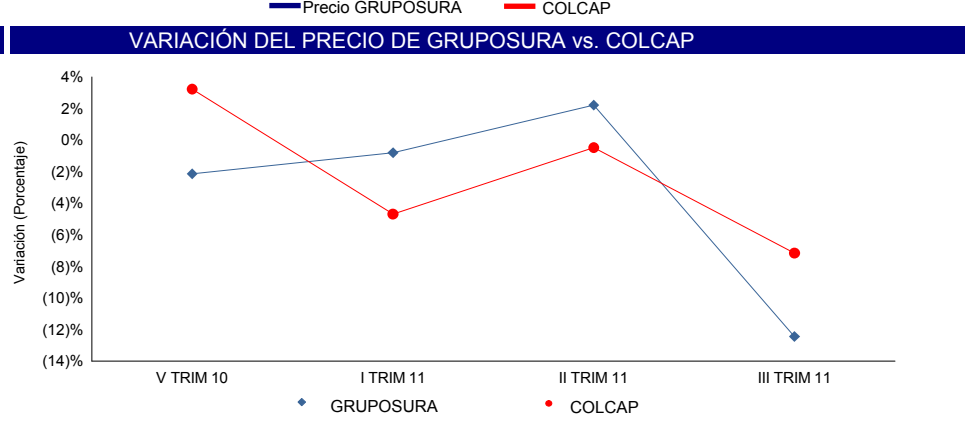
LAS 10 ESPECIES MÁS NEGOCIADAS EN EL TRIMESTRE	
PREC	3,183,183
ECOPETROL	1,907,050
PFBCOLOM	864,040
FABRICATO	456,016
NUTRESA	405,118
GRUPOSURA	385,685
PFDVVNDA	279,492
INVERARGOS	273,306
BCOLOMBIA	267,526
CEMARGOS	253,082



LAS 10 ESPECIES CON MAYOR VALORIZACIÓN EN EL TRIMESTRE	
AAPL	10,35%
FABRICATO	10,00%
PFE	3,22%
VALSIMESA	2,93%
CORFICOLCF	1,47%
PFVILLAS	1,45%
SDCORFIC	1,05%
ECOPETROL	0,52%
ODINSA	0,11%
SDPFCORF	0,07%



LIQUIDEZ DE GRUPOSURA	
Jun-11	Alta (1)
Jul-11	Alta (1)
Ago-11	Alta (1)
Sep-11	Alta (1)



La fecha para el precio mínimo corresponde a la primera vez que se marcó este precio durante el trimestre. La fecha para el precio máximo corresponde a la última vez que se marcó este precio durante el trimestre. El presente Extracto fue elaborado con información de los sistemas de negociación que administra la Bolsa de Valores de Colombia, salvo: (1) Información suministrada por el Emisor; (2) Información suministrada por INFOVAL: Sistema Proveedor de Información para Valoración de Inversiones a Precios de Mercado.

EXTRACTO DE EMISORES



EMISOR: GRUPO DE INVERSIONES SURAMERICANA S.A. ANTES SURAMINV

Periodo: Julio - Septiembre 2,011

DATOS GENERALES MONTOS NEGOCIADOS (Puntas de Compra)

NÚMERO DE ESPECIES DEL EMISOR EN BVC		13
TIPOS DE TÍTULOS	BONOS ORDINARIOS	10
	PAPELES COMERCIALES	3
MONEDA	COP	13
TASA	FS	3
	IPC	10
TÍTULO DEL EMISOR QUE MÁS MARCÓ PRECIO (NEMOTÉCNICO)		
No se encontraron registros		

TÍTULO DEL EMISOR CON MAYOR VARIACIÓN DE MARGEN DE VALORACIÓN EN EL TRIMESTRE		
BSIS01099C20		

CARACTERÍSTICAS DE LOS MÁRGENES		
MÍNIMO	4.38	16-Ago-2,011
MÁXIMO	4,6	1-Jul-2,011
PROMEDIO	4,5	
DESVIACIÓN ESTÁNDAR	0.11	

NOTAS : Los títulos de renta fija del mercado de valores colombiano se valoran a precios de mercado a través del precio sucio promedio publicado o por medio del cálculo de su precio sucio a partir del margen de valoración y tasa de referencia (ya sea utilizando las curvas de valoración u otras tasas de referencia como IPC o DTF).

Para que sea publicado el precio sucio de un título, sus negociaciones deben superar determinados filtros como monto y número de operaciones, rangos de tasa de negociación y medianas ponderadas de tasas.

El margen de valoración puede variar dependiendo de las negociaciones que se hagan sobre este título o sobre títulos con características similares. Se entiende por margen el riesgo no asociado o no incorporado en la tasa de referencia del título. (1)

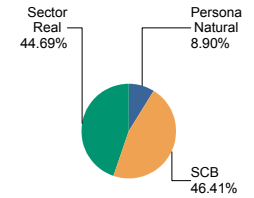
INFOVAL es el sistema proveedor de información para valoración de inversiones a precios de mercado.

COP: Pesos colombianos FS: Tasa fija simple TS: Tasa Tes
 IPC: Índice de precios al consumidor ICP: IPC Pensional
 IB1: Indicador Bancario de Referencia TCC: Tasa de captación Corp. Fin.
 Nemetécnico: Nombre corto del título V.V.R: Variación de la UVR

TIPO DE INVERSIONISTA	BONOS ORDINARIOS	OTROS TÍTULOS	TOTAL EMISOR	TOTAL MERCADO	% Part en MERCADO
SCB	5.403		5.403	9.202.357	0,06%
Sector Real	5.204		5.204	9.993.271	0,05%
Persona Natural	1.036		1.036	3.388.314	0,03%
Bancos				172.904	
Carteras Colectivas				3.102.932	
CFC Leasing				6.987	
Cías de Seguros				5.024	
Compañías de Seguro				62.190	
Cooperativas				75.053	
Extranjeros				58.092	
Fdo de Pensiones y Ce				105.087	
Fdo de Valores				3.256	
Fdo Mutuo				1.311	
Fdos Extranjeros				151	
Fiduciarias				163.026	
Fondos				672.765	
otros extranjeros				133	
Persona Extranjera				14.915	
Sociedades de Inversió				498.718	
Total	11.643	-	11.643	27.526.486	0,04%

(En millones de pesos) SCB: Sociedades Comisionistas de Bolsa

Participación por tipo de inversionista



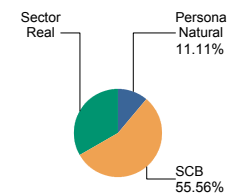
El monto total negociado en el mercado para este extracto no incluye las operaciones sobre títulos emitidos por el Gobierno Nacional Central

NÚMERO DE INVERSIONISTAS (Puntas de Compra)

TIPO DE INVERSIONISTA	BONOS ORDINARIOS	OTROS TÍTULOS	TOTAL EMISOR	TOTAL MERCADO	% Part en MERCADO
SCB	5		5	24	20,83%
Sector Real	3		3	1.691	0,18%
Persona Natural	1		1	5.360	0,02%
Bancos				8	
Carteras Colectivas				64	
CFC Leasing				2	
Cías de Seguros				2	
Compañías de Seguro				11	
Cooperativas				22	
Extranjeros				9	
Fdo de Pensiones y Ce				10	
Fdo de Valores				3	
Fdo Mutuo				5	
Fdos Extranjeros				1	
Fiduciarias				27	
Fondos				74	
otros extranjeros				1	
Persona Extranjera				71	
Sociedades de Inversió				62	
Total	9	-	9	7.447	0,12%

(En millones de pesos)

Participación por tipo de inversionista

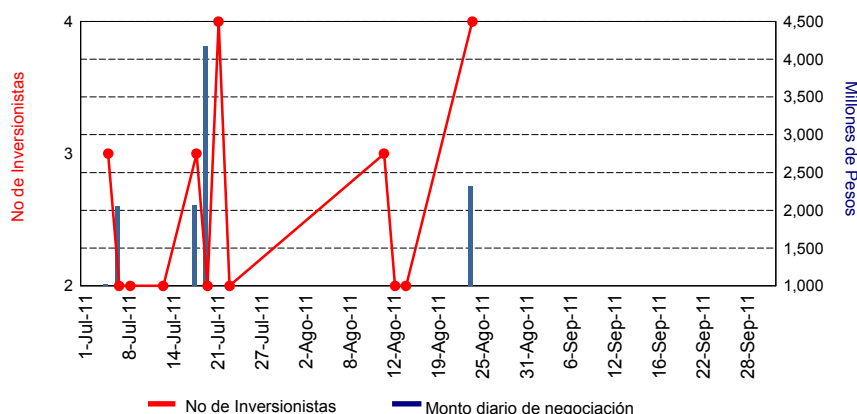


RESUMEN DE LA NEGOCIACIÓN DE TÍTULOS DEL EMISOR EN EL TRIMESTRE

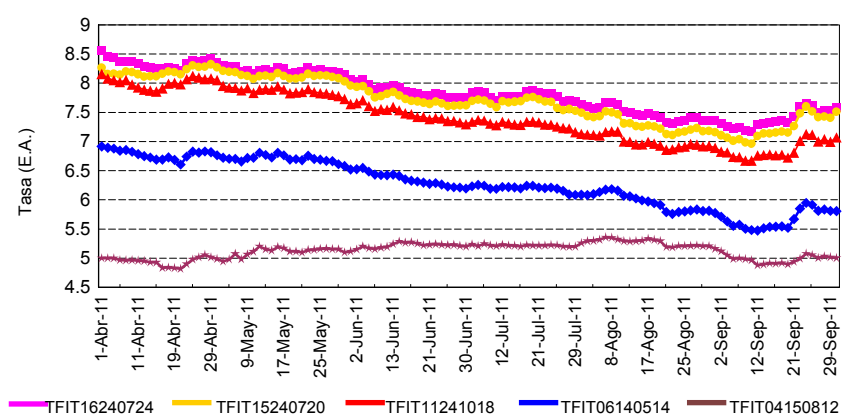
TÍTULO	FECHA DE EMISIÓN	VOLUMEN NEGOCIADO EN EL TRIMESTRE	% DEL VOLUMEN TOTAL DEL MERCADO	No. DE OPERACIONES	PROMEDIO POR OPERACIÓN	No. RUEDAS DONDE NEGOCIARON LOS TÍTULOS	No. RUEDAS DEL MERCADO	% SOBRE RUEDAS MERCADO
BONOS ORDINARIOS	25-Nov-2,009	11.642.782.584	0,043%	9	1.293.642.509	5	63	7,94%

Se tomaron todas las operaciones realizadas sobre títulos del emisor en el mercado secundario de renta fija durante este trimestre (contado, plazo, simultáneas, repos, carrusel, swaps). Para las emisiones de CDT's y Aceptaciones se agruparon los montos de negociación, participación en el volumen total del mercado y el número de operaciones. Para las emisiones de CDT's y Aceptaciones se promedió el monto por operación, el número de ruedas de negociación y la participación de las ruedas sobre el mercado.

EVOLUCIÓN DE MONTOS DIARIOS DE NEGOCIACIÓN Y NÚMERO DE COMPRADORES EN TÍTULOS DEL EMISOR



EVOLUCIÓN DE LA TASA DE NEGOCIACIÓN DE LOS 5 TES MÁS NEGOCIADOS DURANTE EL TRIMESTRE EN LA RUEDA SPOT



(1) Otros títulos se valoran a mercado por Indices o por valor de unidad. Puede encontrar más información sobre las especies y las metodologías de valoración en la pagina de la BVC: www.bvc.com.co y en la pagina de Infoval www.infoval.com.co.

Acciones : * Agroguachal S.A. * Biomax Biocombustibles S.A. * Bmc Bolsa Mercantil De Colombia S.A * Bolsa De Valores De Colombia S.A. * Caracol Television S.A. * Carton De Colombia S.A. * Corredores Asociados S.A. * Canacol Energy Ltd * Compania Colombiana De Inversiones S.A. E.S.P * Compania Colombiana De Tejidos S.A. * Computec S.A. * Construcciones Civiles S.A. * Constructora Concreto S.A. * Coomeva Entidad Promotora De Salud S.A. * Corporacion De Ferias Y Exposiciones S.A. * Alimentos Derivados De La Cana S.A. * Edatel S.A. E.S.P. * Empresa De Energia De Bogota S.A. E.S.P. * Compania De Electricidad De Tulua S.A. E.S.P. * Compania De Empaques S.A. * Industrias Estra S.A. * Empresa De Telecomunicaciones De Bogota S.A. E.S.P. * Fabricato S.A * Productos Familia S.A. * Fondo Bufalero Del Centro S.A. * Fondo Ganadero De Cordoba S.A. * Fondo Ganadero Del Tolima S.A. * Fogansa S.A. * Gas Natural S.A. E.S.P. * Gas Natural Del Oriente S.A. E.S.P. * Fondo Bursatil Ishares Colcap * Castilla Agricola S.A. * Inversiones Equipos Y Servicios S.A. * Inversiones Venecia S.A. * Inversiones Argos S.A. * Inversiones Concreto S.A. * Inversiones Mundial S.A. * Manufacturas De Cemento S.A. * Clinica De Marly S.A. * Mayaguez S.A. * Mineros S.A. * Grupo Nutresa S.A. * Acerias Paz Del Rio S.A. * Avianca Taca Holding S.A. * Petrominerales Ltd * Pacific Rubiales Energy Corp * Proenergia S.A. * Administradora De Fondos De Pensiones Y Cesantias Proteccion * R.C.N. Television S.A. * Riopaila Agricola S.A. * Riopaila Castilla S.A. * Compania Agricola San Felipe S.A. * Setas Colombianas S.A. * Sociedad De Inversiones En Energia S.A. * Sociedades Bolivar S.A. * Tablemac S.A. * Telefonica Moviles Colombia S.A. * Valores Industriales S.A. * Valorem S.A. * Valores Simesa S.A. **Acciones y Renta Fija :** * Banco De Occidente S.A. * Banco Davivienda S.A * Bancolombia S.A. * Banco De Bogota S.A. * Helm Bank S.A. * Banco Bilbao Vizcaya Argentaria Colombia S.A. Bbva Colombia * Banco Popular S.A. * Banco Santander Colombia S.A. * Interbolsa S.A. * Cementos Argos S.A. * Colombina S.A. * Almacenes Exito S.A. * Ecopetrol S.A. * Empresa De Energia Del Pacifico S.A. E.S.P. * Enka De Colombia S.A. * Grupo Aval Acciones Y Valores S.A. * Ingenio La Cabana S.A. * Interconexion Electrica S.A. E.S.P. * Isagen S.A. E.S.P. * Organizacion De Ingenieria Internacional S.A. * Promigas S.A. E.S.P. * Grupo De Inversiones Suramericana S.A. Antes Suraminv * Corporacion Financiera Colombiana S.A. * Banco Comercial Av Villas S.A. * Confinanciera S.A. C.F.C. **Renta Fija y Otros :** * Bcsc S.A. * 14085Ra Comportamientos Acti * Cartera Colectiva Escalonada Interbolsa Agro 60 * Fideicomiso T.Tulos De Inversi.N Inmobiliaria Oikos Centro * Fideicomiso Oikos Centro De Negocios Andino Of. 901 * Banco Gnb Sudameris S.A. * Soc De Acueducto Y Alcantarillado Y Aseo B/Quilla S.A. * Gobierno Republica De Colombia * Instituto Colombiano De Reforma Agraria Incora * Seguros De Vida Alfa S.A. Vidalfa S.A. * Alpina Productos Alimenticios S.A. * Productos Naturales De La Sabana S.A. * Actiunidos S.A * Aerovias Del Continente Americano S A * Bavaria S.A. * Banco Centroamericano De Integracion Economica Bcie * Banco De Comercio Exterior De Colombia * Banco Internacional De Reconstruccion Y Fomento Birt * Bogota D.C. * Corporacion Andina De Fomento Caf * Citibank Colombia * Comunicacion Celular Comcel S.A * Emgesa S.A. E.S.P. * Bco Colpatría Red Multibanca Colpatría * Codensa S.A. Esp * Patrimonio Autonomo No. 3-034- Coviandes * Coltefinanciera Compania De Financiamiento Comercial * Departamento De Cundinamarca * Empresa De Acueducto Y Alcantarillado De Bogota S.A. * Epm Bogota S.A Esp. * Empresas Publicas De Medellin * Epm Telecomunicaciones * Banco Falabella S.A. Antes Crm Fabella * Banco Finandina S.A. Antes Finandina * Fideicomiso Bbva Fiduciaria Concesion Carreteras Nales Meta * Fideicomiso Grupo Nutresa S.A. * Fideicomiso No. 3-4-1331 Concesionaria De Occidente S.A. * Fondo De Garantias De Instituciones Financieras * Fideicomiso Patrimonio Autonomo Panamericana * Financiera America S.A. C.F.C. * Fideicomiso Fiduagraria Corredor Vial De Cartagena * Gases De Occidente S.A E.S.P * Patrimonio Autonomo Grupo Financiero De Infraestructura * Lamitech * Helm Leasing S.A. Compania De Financiamiento * Leasing Bancolombia S.A. Compania De Financiamiento * Hsbc Colombia S.A. * Leasing Corficolombiana * Municipio De Medellin * Concesiones Urbanas S.A. * Supertiempos Y Droguerías Olimpica S.A * Organizacion Corona * Chevrontexaco Petroleum Company * Caja De Auxilios Y De Prestaciones De Acdac * Iss * Occidental De Colombia Inc * Proyecto De Infraestructura S.A. Pisa * Renting Colombia S.A. * Renting Colombia S.A * Fideicomiso Incauca Refineria Postobon * Transelca S.A. E.S.P * Carvajal Internacional * Banco Wwb Colombia * Cartera Colectiva Escalonada Poder * Scotiabank Colombia S.A. * Banco De Colombia Ahora Bancolombia * Banco Selfin S.A. * Banco Agrario De Colombia * Banco Standard Chartered Colombia Antes Banco Extebandes * Banco Pichincha S.A. * Banco Coomeva S.A. * Banco Procredit Colombia S.A. * Banca De Inversion Bancolombia S.A. Corporacion Financiera * Corporacion Financiera Colombiana S.A. * Coomeva Cooperativa Financiera * Factoring Bancolombia S.A C.F.C. * Central Cooperativa Financiera Para La Promocion Social * Giros Y Finanzas S.A * Financiera De Desarrollo Territorial S.A. * G.M.A.C. Financiera De Colombia S.A. Cia. Fcto. Comercial * Cia. Financiera Comercial Compania Financiera Internacional * Jpmorgan Corporacion Financiera S.A. * Financiera Juriscoop Cooperativa Financiera * Compania De Financiamiento Comercial Leasing Bolivar S.A. * Leasing Bancoldex C.F.C * Dann Regional S.A. C.F.C * Macrofinanciera S.A. Compania De Financiamiento Comercial * Banco De Las Microfinanzas Bancamia S.A. * Servicios Financieros S.A. Cia. De Financiamiento Comercial * Compania De Financiamiento Tuya S.A. * Fideicomiso Tit.De Inv.Inmob.Cent.Cio.Intenal P.14 Y 15 Self * Banco De La Republica * Cartera Colectiva Escalonada Cubrir * * Patrimonio Autonomo Estrategias Inmobiliarias * Cartera Colectiva Factoring Afin * Cartera Colectiva Escalonada Seis Meses Factoring * Fondo De Capital Privado Inmobiliario Grupo Interbolsa * Fideicomiso Titularizacion Colsanitas * Cartera Colectiva Cerrada Por Compartimentos Actival * Fondo De Capital Privado Colombia Inmobiliaria * Bolsa Y Renta - Factoring - Titulos De Participacion * Multiescala * Cartera Colectiva Escalonada Interbolsa Acciones * Cartera Colectiva Escalonada Interbolsa Cred. * Divisas * Cartera Colectiva Escalonada Midas Acciones Ecopetrol * Fondo Capital Privado Escala Capital * Esparta * Cartera Colectiva Escalonada Interbolsa Factoring * K Deuda Publica * Cartera Colectiva Escalonada Midas Factor * Cartera Colectiva Escalonada Nacion 180 * Acciones Renta Fija Scalonado Largo Plazo Acciones Renta F * Fondo Transandino Colombia * C.C.Escalonada Global Securities Credit Oportunities Fund * Cartera Colectiva Inmobiliaria Inmoval * C.C. Escalonada Invertir En Factoring Con Asesores * Fonval 24 Cartera Colectiva Cerrada * Cartera Colectiva Escalonada A Seis Meses Institucional * Fideicomiso Oikos Ladrillos Av. Chile Ing * Cartera Colectiva Escalona Occidecol * Fedeicomiso Oikos Cabecerera Del Llano * Cartera Colectiva Escalonada Optimo * Telefonica Moviles Colombia S.A. * Proyectar Factoring * Cartera Colectiva Cerrada Renta Capital * Fideicomiso T.Tulos De Participaci.N Inmobiliaria Ed Sancho * Fideicomiso N 3-4-1318 Concesion Aut. Bogota Girardot S.A. * Patrimonio Autonomo Bavaria S.A. - Forward 1 * Emergencia Medica Integral Emi Antioquia S.A. * Fideicomiso Construclinicas Fiduprevisora * Fideicomiso Notas Codad Sa * Fideicomiso Acueducto De Bogota * Fideicomiso Titularizaci.N Inversiones Concreto S.A * Patrimonio Autonomo Titulos Homecenter * Patrimonio Autonomo Iplc * Patrimonio Aut.Nomo Inversiones La 14 2009-01 * Fideicomiso Pa Nqs Sur Tramo 1 * Patrimonio Autonomo Odl Ecopetrol * Patrimonio Autonomo Transmilenio Fase Iii * Patrimonio Autonomo Tayrona * Fideicomiso Tca2016 - Cementos Andino * Fideicomiso Patrimonio Autonomo Titupalma * Fideicomiso Flujo De Caja Codad * Inst Col De Cred Educativo Y Estudios Tecnicos En El Exterio * Fondo Para El Financiamiento Del Sector Agropecuario Finagro * Patrimonio Autonomo Tdex 10-1 * Fideicomiso Fiduciaria De Occidente * Fideicomiso Ingenio Pichichi Exporta * Fideicomiso De Cartera Hipotecaria Titularizada Colmena02-95 * Patrimonio Autonomo Fideicomiso Tifis 2002 * Titularizadora Colombiana S.A. * Fideicomiso Tim Fidunion - Fibratolima Tif01-2000 * Gran Cadena De Almacenes Colombianos S.A. - Cadenalco * Patrimonio Autonomo Parque Industrial Alsacia * Patrimonio Autonomo Parque Industrial Alsacia

Para mayor información comunicarse con:

CELSO GUEVARA CRUZ

Gerente Operaciones y Servicio al Cliente
Teléfono: 1-3139800
cguevara@bvc.com.co

MARLEN CAMACHO DELGADILLO

Directora Servicio al Cliente e Información Bursátil
Teléfono: 1-3139800 Ext: 1137
mcamacho@bvc.com.co

JUAN CARLOS ARROYAVE CANO

Líder Centro Información Bursátil
Teléfono: 3139800 Ext: 1268
jarroyave@bvc.com.co

LUIS ALEJANDRO GARZÓN

Profesional Centro de Información Bursátil
Teléfono: 3139800 Ext: 1188
lgarzon@bvc.com.co