

# Cifras 2010

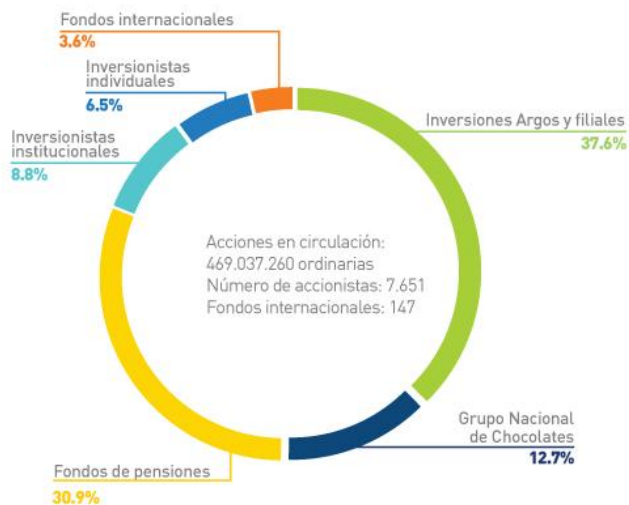
## Principales inversiones



Incluye el valor comercial de acuerdo con las normas contables y las participaciones accionarias de las siguientes compañías inversionistas:  
 Grupo de Inversiones Suramericana S.A., Portafolio de Inversiones Suramericana S.A. En liquidación, Grupo de Inversiones Suramericana Panamá, Inversiones y Construcciones Estratégicas S.A.S.  
 Se considera un valor estimado para Suramericana de 2x P/VL y para Protección el precio de cierre de la acción.

Activos totales	Patrimonio	Ingresos	Utilidad neta	Capitalización bursátil	CAGR Patrimonio	Valorización de la acción / 12 meses
COP 18.2 billones (+23.6% vs Dic. 09)	COP 17.6 billones (+22.5% vs Dic. 09)	COP 800,317 millones (+54.9% YOY)	COP 696,266 millones (+55.9% YOY)	COP 17.6 billones	5 años + 15.4% en COP	+52.7%

## Composición accionaria



## Nuestra acción

- Listada en la Bolsa de Valores de Colombia desde 1945.
- Inscrita en el programa de ADRs Nivel I en Estados Unidos desde octubre de 2008. Cada ADR representa 2 acciones ordinarias.
- Listada en la Latibex, desde febrero 28 de 2011.





## Principales inversiones

Como compañía holding, Grupo de Inversiones Suramericana desarrolla su rol corporativo en dos ejes principales: Inversiones Estratégicas (en el cual centra su gestión) e Inversiones de Portafolio.



\* Cifras a diciembre de 2010  
 Incluye la participación accionaria de: Grupo de Inversiones Suramericana, Portafolio de Inversiones Suramericana-En liquidación-, Grupo de Inversiones Suramericana Panamá, Inversiones y Construcciones Estratégicas y Suramericana y filiales.

**Actualizaciones y contactos:**

- **Vicepresidente Financiero y de Inversiones** Andrés Bernal
- **Gerente de Inversiones** Tatiana Uribe
- **Relación con Inversionistas** Luis Eduardo Martínez
- **e-mail:** [irf@gruposuramericana.com.co](mailto:irf@gruposuramericana.com.co) • **Teléfono:** (574) 435 56 28